

## focussed *on SRM innovation*

Die apsolut GmbH hat sich als erstes Beratungshaus in Deutschland im Bereich des SAP Supplier Relationship Management (SRM) rein auf die Optimierung von Geschäftsprozessen für den strategischen und operativen Einkauf fokussiert und zählt damit zu den führenden Beratungshäusern in diesem Bereich.

apsolut begleitet Sie von der initialen Idee, über die Potentialanalyse, die Prozessberatung, die effektive Projektimplementierung einschließlich des Betriebs Ihrer SRM Umgebung und der Verwaltung Ihrer Lieferantenkataloge.

Den Fokus der Beratung setzt apsolut auf den strategischen/operativen Einkauf, eProcurement, Lieferantenmanagement, Stammdatenharmonisierung, sowie die Beratung zur Umsetzung von individuellen Kundenlösungen.

Wir agieren branchenübergreifend und konzentrieren uns sowohl auf den gehobenen Mittelstand, als auch auf Großunternehmen mit SAP R/3 Fokus.

Unsere Kunden finden sich schwerpunktmäßig in den Branchen Fahrzeugbau und Zulieferer, Konsumgüter, Chemie, Maschinenbau, Energie-, Gas-, Wasserversorgung und Industrie.

apsolut konzentriert sich auf eine ganzheitliche Einkaufsberatung und bietet Ihnen den optimalen Mix aus Prozess- sowie klassischem IT- und Applikationsverständnis.

Die Beratung (Professional Service) ist in zwei Bereiche unterteilt, die apsolut-Prozessberatung (Processes) und die apsolut-Lösungsberatung (Solutions).



## Kontakt

Informieren Sie sich im Detail über unseren Angebotsumfang und die beschriebenen Lösungsbausteine.

Kontaktieren Sie uns unter: [info@ap-solut.com](mailto:info@ap-solut.com).

Unsere Berater stehen Ihnen für ein unverbindliches Gespräch gerne zur Verfügung.

Oder informieren Sie sich z.B. über News & Events bei apsolut unter: [www.ap-solut.com/news](http://www.ap-solut.com/news)

apsolut GmbH  
Büro Bielefeld  
Meller Str. 2  
33613 Bielefeld  
T +49 (0)5 21/7 84 00 30  
F +49 (0)5 21/4 48 10 40-9

apsolut GmbH  
Büro Stuttgart  
Humboldtstr. 30 - 32  
70771 Leinfelden-Echterdingen

[www.ap-solut.com](http://www.ap-solut.com)

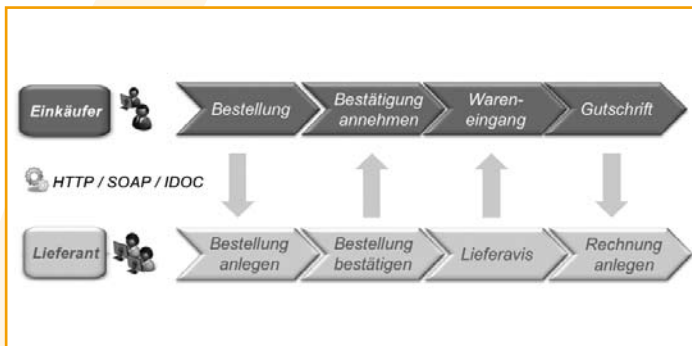
**AP**olut  
*focussed on SRM innovation*  
Order Collaboration  
mit SAP SRM SUS



# recognize! *erkennen!*

Innerhalb der Beschaffung ist die Lieferantenkollaboration ein wichtiger Bestandteil für einen optimalen und kosteneffizienten Einkaufsprozess. Speziell für den Bestellprozess ermöglicht die absolut GmbH unter Verwendung von SAP SRM SUS (Supplier Self Service), den meist bisher manuellen Aufwand stark zu reduzieren, den Informationsaustausch zu automatisieren und die Prozesstransparenz deutlich zu erhöhen.

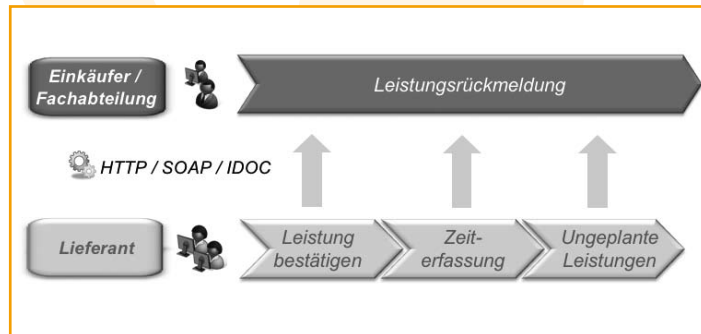
Material- und Dienstleistungsbestellungen können für alle Lieferanten elektronisch abgewickelt und voll in Ihre SAP ERP System integriert werden. Lieferant wie Einkäufer können Bestellbestätigungen, Lieferavis oder Wareneingänge im System erfassen und austauschen.



# solve! *lösen!*

absolut berät Sie umfassend bei der Gestaltung Ihrer Prozesse im Bereich der Lieferantenkollaboration. Neben Warenlieferungen können über die SAP SUS die Lieferanten auch ihre Leistungsrückmeldungen vorerfassen. Nach Freigabe durch einen internen Mitarbeiter wird direkt im ERP ein Leistungserfassungsblatt und ein Wareneingang angelegt.

Optimalerweise folgt das Gutschriftverfahren, so dass keine Eingangsrechnung mehr zu prüfen ist. Neben geplanten Leistungen können auch ungeplante Leistungen über ein Limit erfasst werden. Bequem kann dazu ein elektronisches Katalogsystem eingesetzt werden, um Rahmenvertragsdaten, auch für Materialien, bei der Rückmeldung vorzugeben.

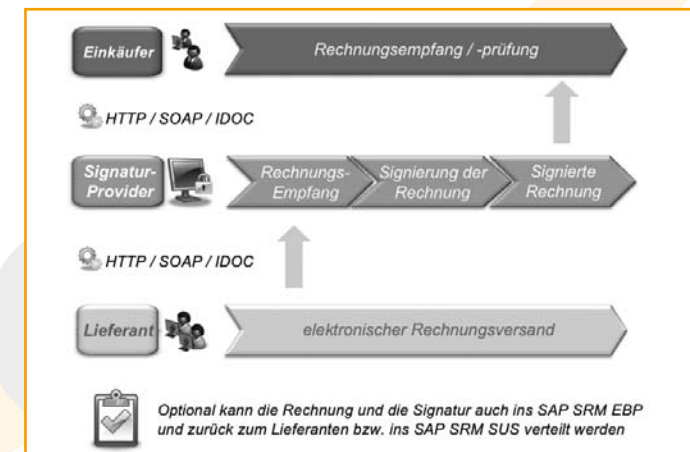


# develop! *entwickeln!*

Damit der gesamte Bestellprozess medienbruchfrei ablaufen kann, hat die absolut GmbH zum Thema Rechnungsaustausch einen innovativen neuen Lösungsbaustein entwickelt. Bei der Rechnungsstellung existieren hierbei zwei Varianten, die Rechnungsstellung durch den Lieferanten und die systemtechnische Gutschrift des einkaufenden Unternehmens.

Bei beiden Varianten steht bisher das Problem der elektronischen Signatur im Raum. Eine ordnungsgemäße steuerliche Berücksichtigung ist nur möglich, wenn das digitale Dokument verifiziert wurde. Das Signaturverfahren ist im SAP Standard aber nicht konfigurierbar - kann aber durch absolut lückenlos implementiert werden.

Diesen Prozess hat die absolut GmbH bereits erfolgreich in der Praxis umgesetzt. Damit ist absolut das erste Beratungshaus im SAP SRM Umfeld, was einen solchen Prozess unter Verwendung von SAP SRM SUS erfolgreich implementiert hat. Zur Signatur sind in diesem Prozess keine aufwendigen Kartenleser beim Lieferanten notwendig. Die Rechnungen werden über einen zentralen Signatur Provider geleitet, der im Namen der Lieferanten die Signatur vornimmt.



# lasting! *nachhalten!*

Wir stehen dafür mit unserem Namen, identifizierte Potentiale für Sie auch nachhaltig zu verifizieren und Sie über die Projektimplementierung hinaus kompetent und effektiv zu beraten.

Sprechen Sie unsere zufriedenen Kunden auf uns an. Wir vermitteln Ihnen gerne ein Referenzgespräch. Auf die hohe Fach- und IT-Kompetenz von absolut vertrauen rund 80 renommierte Unternehmen.